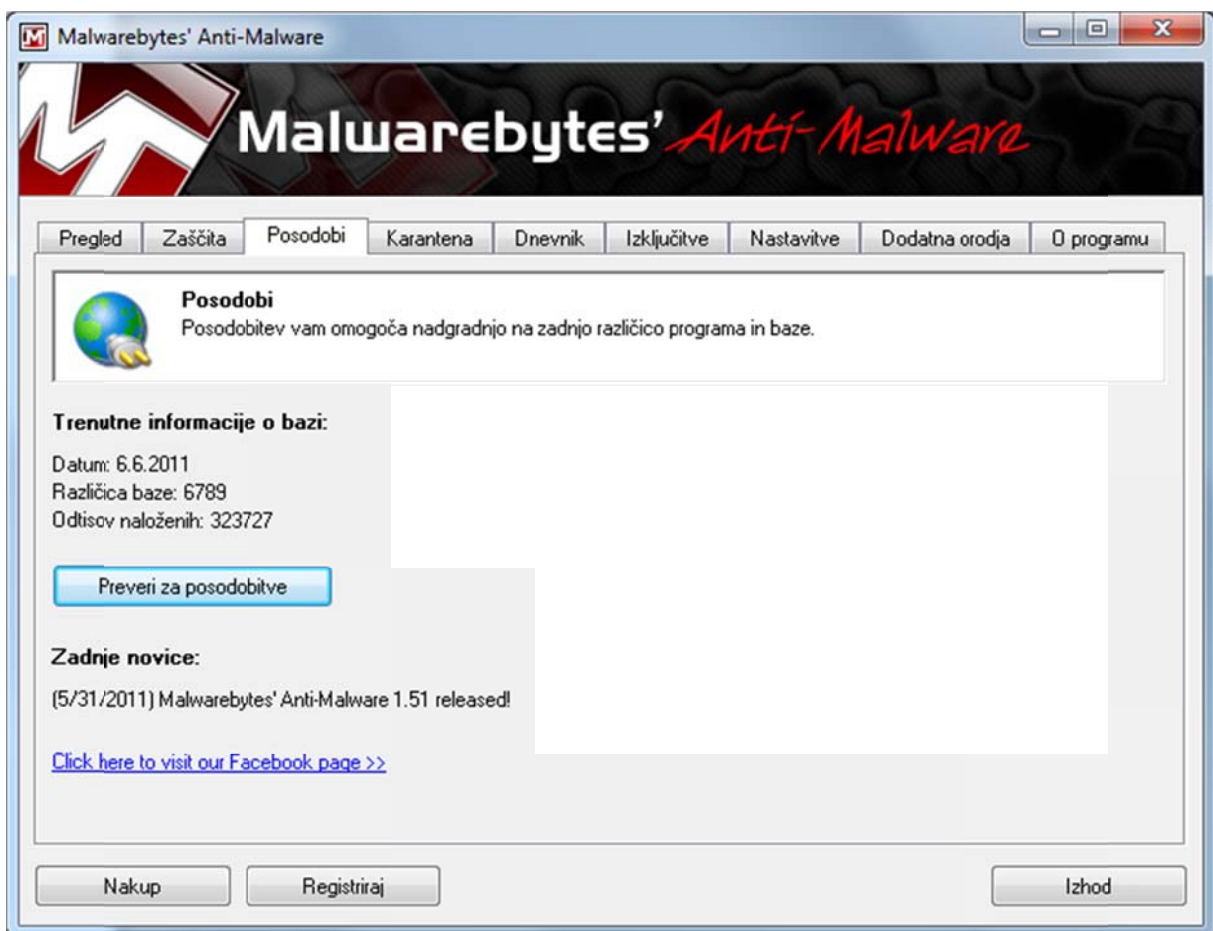


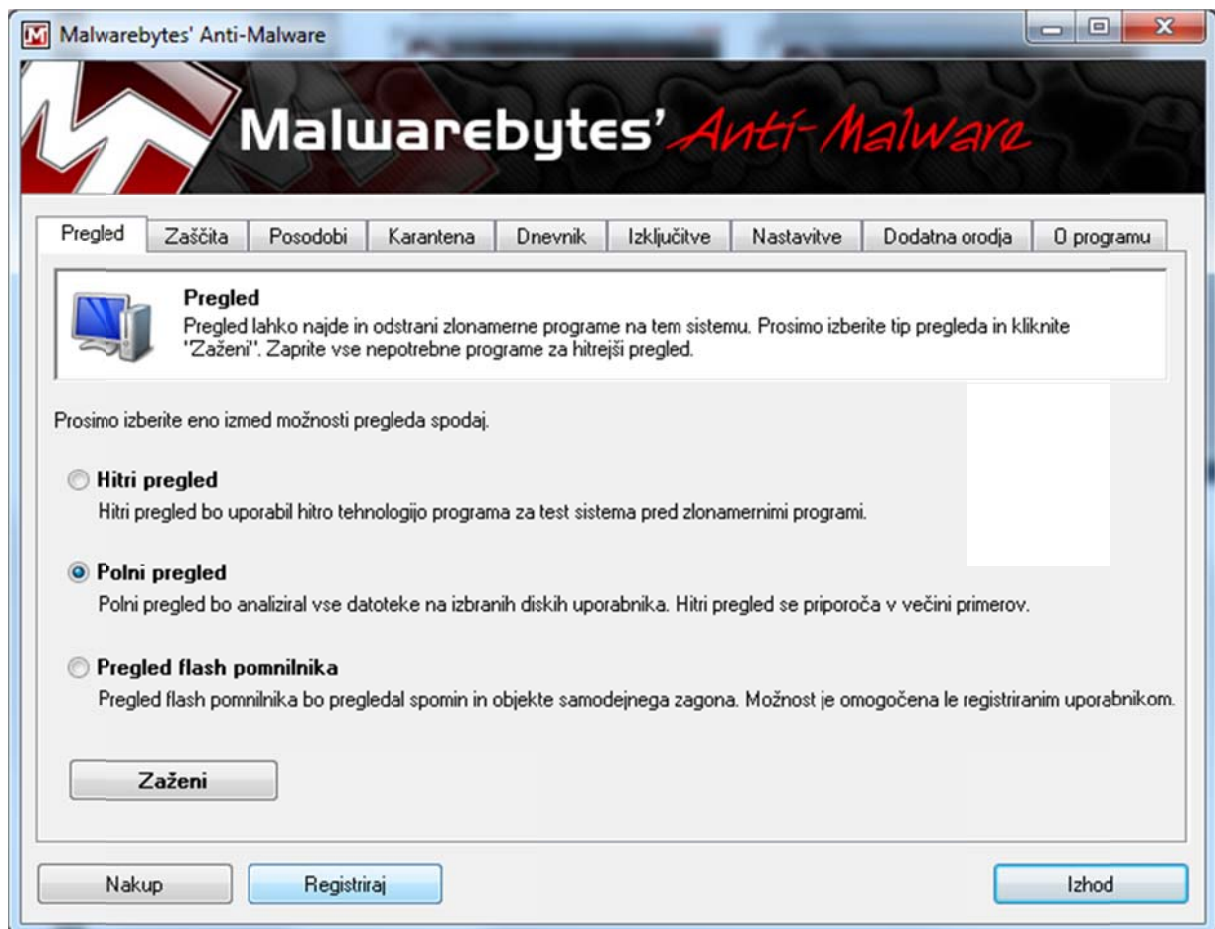
## Navodila za odstranitev virusov in ostale neželene programske opreme

### Program Malwarebytes Anti-Malware

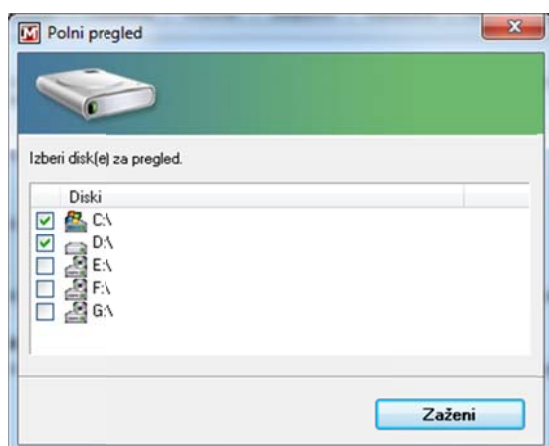
- Na spletnem naslovu [http://www.filehippo.com/download\\_malwarebytes\\_anti\\_malware/](http://www.filehippo.com/download_malwarebytes_anti_malware/) kliknemo na desni strani zgoraj Download latest version in si program prenesemo k sebi.
- S klikom na preneseno datoteko (mbam-setup-1.51.0.1200.exe) zaženemo postopek namestitve programa.
- Po namestitvi naprej posodobimo program s klikom na gumb Preveri za posodobitve, ki ga najdemo v zavihku Posodobi:



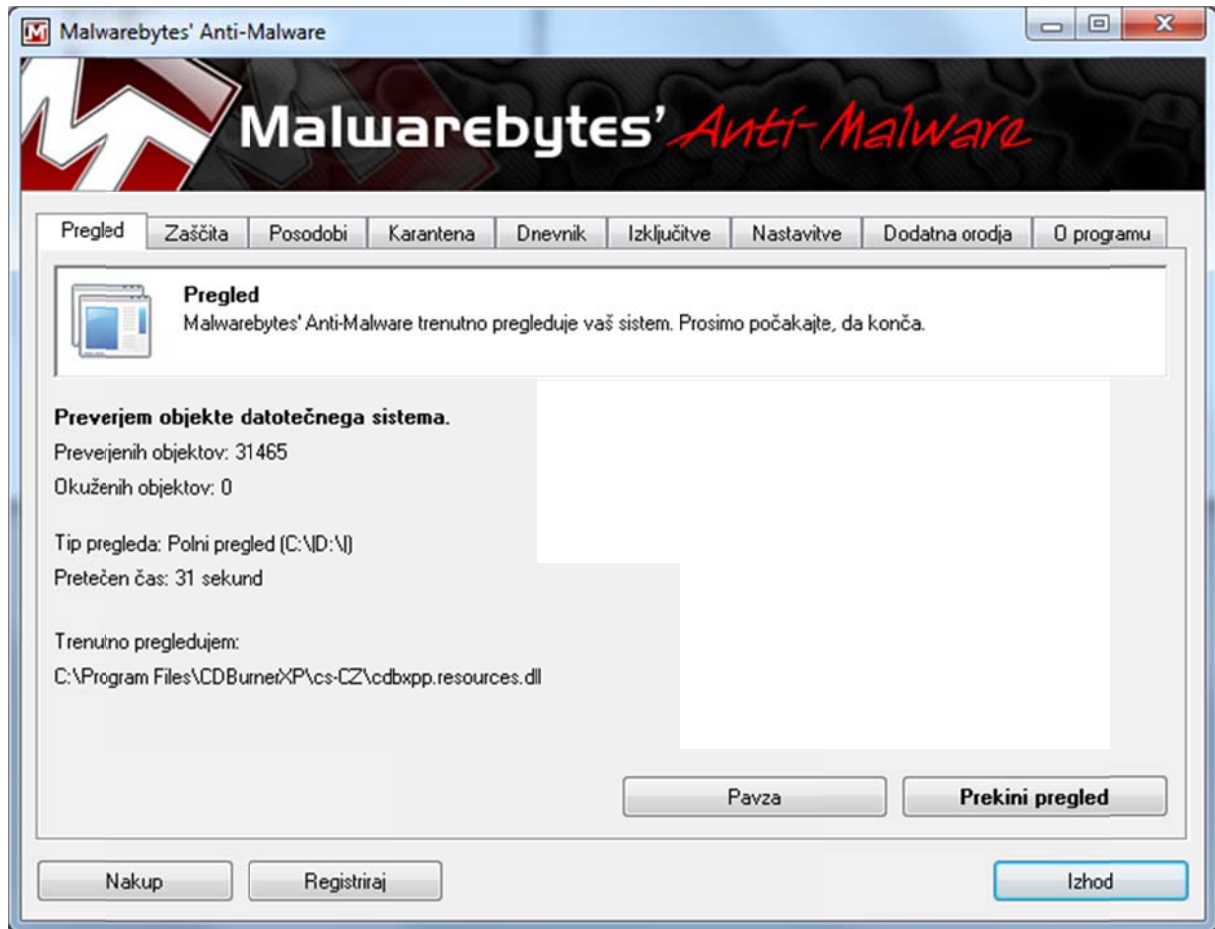
- V zavihku Pregled izberemo Polni pregled in kliknemo Zaženi. S tem zaženemo pregled, ki lahko traja precej dolgo (tudi 1 uro in več, odvisno koliko datotek imate na računalniku in kako hiter je računalnik):



- Izberite katere diske želimo pregledati (po navadi je to disk C in D). Lahko pustite privzeto postavljene kljukice:

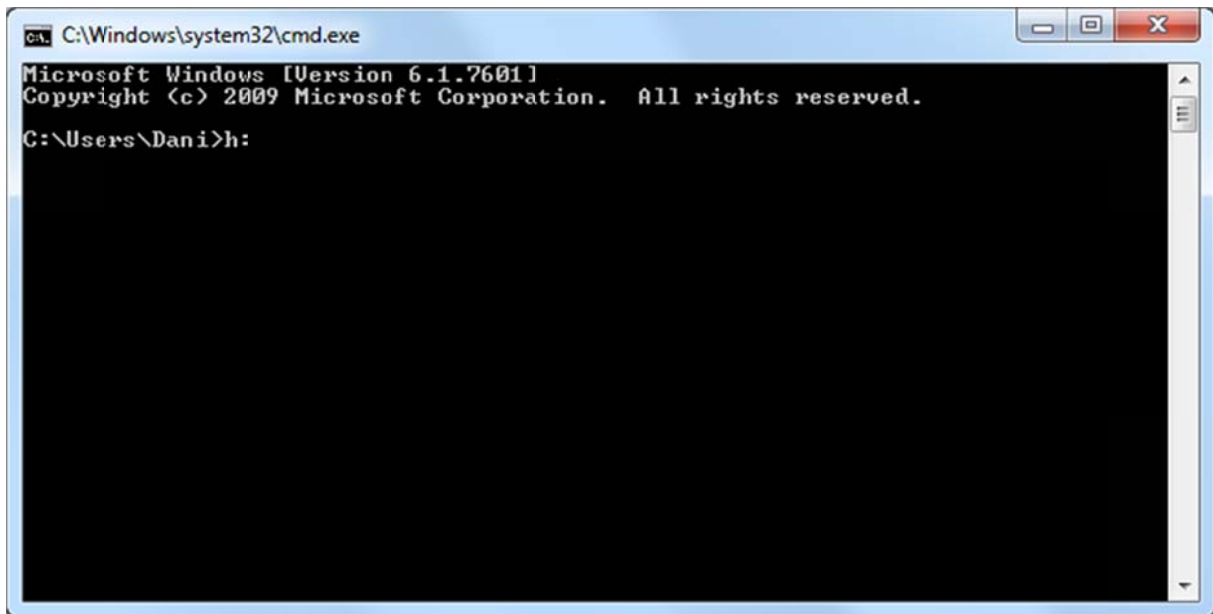


- V primeru, da imate okuženih objektov več kot nič, se le-ti izpišejo v rdeči barvi. Po končanem pregledu izbrišite vse okužene objekte **IN** ponovno zaženite računalnik.



## Odstranitev virusov iz ključkov

- Zaženemo ukazno vrstico
  - Windows XP: **Start > Zaženi > cmd**
  - Windows 7: **Start > napišemo cmd**
- Napišemo črko pogona v katero je vstavljen ključek (v mojem primeru je to recimo **h**) in **dvopičje** ter na koncu pritisnemo tipko **enter**.



```
C:\Windows\system32\cmd.exe
Microsoft Windows [Version 6.1.7601]
Copyright (c) 2009 Microsoft Corporation. All rights reserved.
C:\Users\Dani>h:
```

- Vpišemo ukaz: **attrib -a -h -s -r /s /d** in pritisnemo tipko **enter**:



```
C:\Windows\system32\cmd.exe
Microsoft Windows [Version 6.1.7601]
Copyright (c) 2009 Microsoft Corporation. All rights reserved.
C:\Users\Dani>h:
H:\>attrib -a -h -s -r /s /d
```

- Na ta način povrnemo nazaj skrite mape in mape, ki so bile bližnjice do map.
- Če se na ključku nahajajo mape **Drivers** in/ali **Recycled** jih zberemo.